

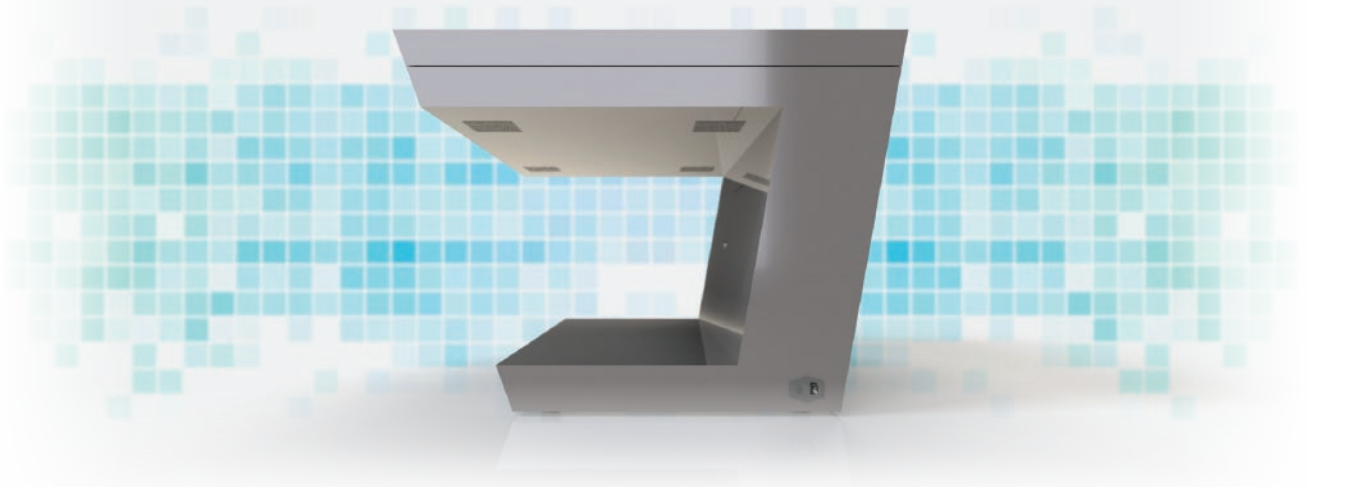
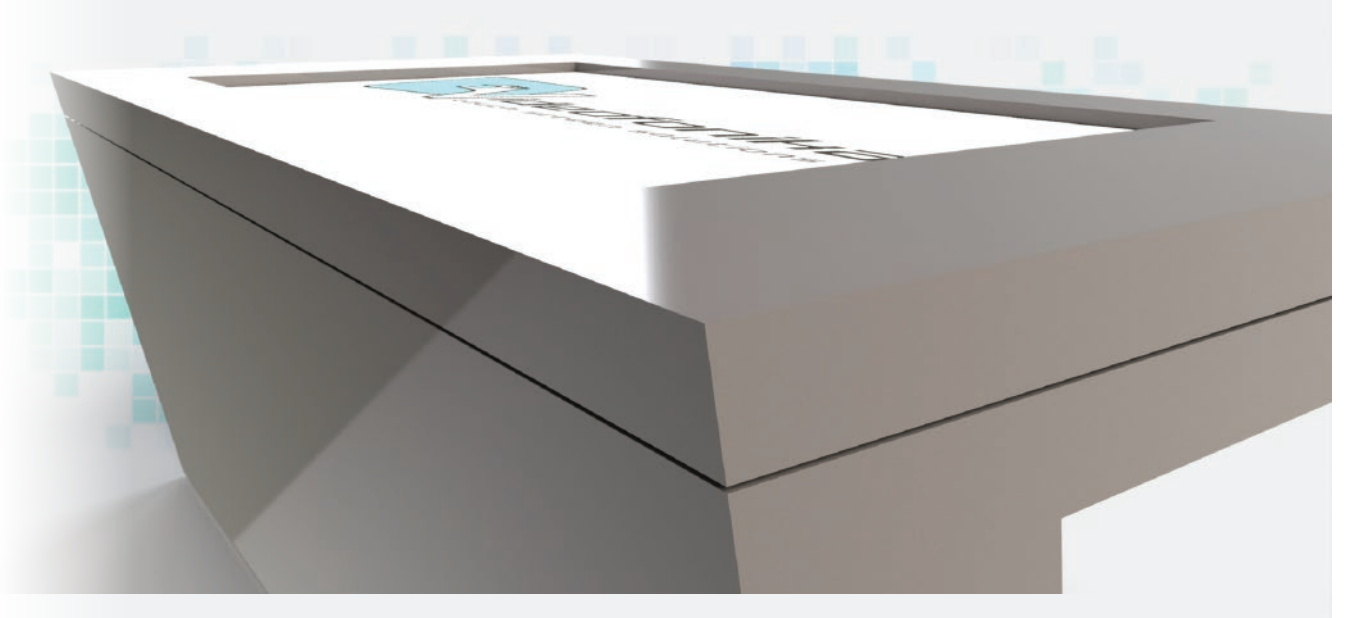


V-TABLE 55

V-TABLE to multimedialny stół dotykowy. O jego kształcie, rozmiarze czy kolorze zdecydujesz sam – adekwatnie do miejsca, w którym chcesz go postawić i funkcji, jakie ma spełniać.

V-TABLE zawiera profesjonalny panel LCD przystosowany do pracy w pozycji stołu oraz odpowiednie wentylacje, które sprawiają, że może pracować w trybie ciągłym.

W wersji ekonomicznej (podstawowej) zawierającej ramkę w technologii IR. Taki stół świetnie nadaje się np. do muzeów lub innych miejsc o niewielkim natężeniu ruchu. Technologia IR jest niezawodna i trwała, pod warunkiem utrzymania czystości sensorów.



EKRAN DOTYKOWY

Szkló	4 mm szkló ochronne hartowane z powłoką
Ilość punktów dotyku	Wykrywa maksymalnie do 32 punktów dotyku
Technologia dotykowa	Infrared
Wykrywanie dotyku	Dowolny obiekt o grubości minimum 6mm. Object shape recognition (Palm, fist recognitions)
Siła nacisku	Siła nie jest wymagana
Wytrzymałość dotyku	Nieograniczona
Szybkość wykrywania dotyku	7ms - 12ms
Połączenie	USB 2.0 (Full speed), kompatybilne z USB 1.1
OS	Windows 2000, XP, Vista, Windows 7, AntiGlare shape recognition (Palm, fist recognitions) Windows 8, Mac OS X, Ubuntu/Fedora Android (pełne wsparcie wyłącznie dla iStick Mini PC, inne urządzenia Android wymagają customizacji)
Częstotliwość próbkowania	Do 200 fps (w zależności od rozmiaru)
Dokładność	2,7 mm
Działanie w otoczeniu światła sztucznego	TAK
Działanie w otoczeniu światła słonecznego	TAK

MONITOR LCD

Wielkość ekranu	55"
Użyteczna powierzchnia	1209 x 680 mm
Rozdzielczość natywna	1920 x 1080 x 60 Hz
Obsługiwane rozdzielczości	3840 x 2160 (24/30 Hz); 1920 x 1080; 1600 x 1200; 1360 x 768; 1280 x 1024; 1280 x 768; 1080i; 1080p; 1024 x 768; 800 x 600; 720p (50/60 Hz); 640 x 480; 576p (50 Hz); 480p (60 Hz)
Aspekt	16:9
Typ panelu	S-PVA z krawędziowym podświetleniem LED
Kontrast	4000:1
Jasność	700, 180 cd/m ² w trybie Eko (ustawienie fabryczne)
Czas reakcji	8 ms (grey-to-grey)
LAN	TAK
Głośniki wbudowane	TAK (2 x 10W)
Godziny pracy	24/7
Wejście analogowe video	1 x D-sub 15 pin
Wejścia cyfrowe	1 x DisplayPort (HDCP); 1 x DVI-D (HDCP); 1 x HDMI 1.3 (HDCP)

KOMPUTER

Wejście analogowe audio	1 x 3,5 mm jack
Wejście cyfrowe audio	1 x HDMI; DisplayPort
Kontrola wejścia	przewód zdalnego sterowania (jack 3,5 mm); RS232; Sieć LAN 100 Mbit
Wyjście cyfrowe video	Wyjścia DisplayPort x 1 (złącze przelotowe: DisplayPort, DVI-D, HDMI, gniazda rozszerzeń interfejsów, OPS)
Wyjście analogowe audio	2 x 3,5 mm jack
Kontrola wyjścia	RS232
Funkcje pilota	LAN z SNMP; RS-232C (9-pin D-sub) Input and Output; Zdalne sterowanie przez podczerwień (czujnik wewn./zewn. (opcjonalnie))

KOMPUTER

Procesor	5th generation Intel® Core™ i5-5300U vPro processor (2.3 GHz up to 2.9 GHz)
Karta graficzna	Intel® HD Graphics 5500; Two Mini DisplayPorts version 1.2; One eDP connector (2-lane with backlight and adjustable voltage/timings)
Pamięć RAM	Dual-channel DDR3L SO-DIMM sockets 8 GB, 1600 MHz
Dysk twardy	SSD Premier Pro SP600S3 256GB 2.5" SATA3 JMF661 540/290 MB/s
Karta sieciowa	3160.HMWWB.R Intel Dual Band Wireless-AC 3160, 1x1 AC + BT, HMC
System operacyjny	Microsoft OEM Win 8.1 x64 Eng
Bios	Intel® Visual BIOS; 64 Mb Flash EEPROM with Intel® Platform Innovation Framework for EFI Plug and Play; Advanced configuration and power interface V3.0b, SMBIOS2.5; Intel® Express BIOS update support; Optimized POST for almost instant-on access to PC from power on

KOMPUTER

Cechy zarządzania sprzętem	Intel® vPro™ technology; Intel® AMT 10.0; Voltage and temperature sensing; Fan sensor inputs used to monitor fan activity; ACPI-compliant power management control; Built-in watchdog timer support
Audio	Intel® HD Audio4 via Mini DisplayPort version 1.2 supporting 8 channel digital audio (7.1 surround sound); Intel HD Audio via front panel analog audio jack (supporting headset, speakers, headphones, microphone)

WAGA, WYMIARY

Dostępne wysokości stołu	45 - 90 cm
Wymiary stołu	1750 x 998 x 750 mm
Waga stołu	TBC

