



**Instrukcja Obsługi Monitora
Dotykowego Multi- touch**

SPIS TREŚCI

Przed uruchomieniem	4
Bezpieczeństwo.	5
Instalacja sterownika.....	7
Podłączenie nakładki dotykowej.....	12
Kalibracja nakładki dotykowej	13
Rozwiązywanie problemów	14
Deklaracja zgodności oraz utylizacja odpadów	15

Terminologia:

Monitor: odnosi się do monitora LCD, LED lub plazma.

Nakładka dotykowa: odnosi się do nakładki dotykowej, która jest zamocowana na monitorze i stanowi element dotykowy.

Monitor dotykowy: odnosi się do całości produktu czyli monitora zintegrowanego z ekranem dotykowym.

Przed uruchomieniem



Prosimy nie włączać monitora bezpośrednio po rozpakowaniu.

Monitor powinien pozostać **12 godzin** w ciepłym otoczeniu (około 20 stopni Celsjusza) przed włączeniem.

Zignorowanie tego ostrzeżenia może spowodować uszkodzenie monitora.

Zasady bezpieczeństwa, konserwacji i zalecenia dotyczące użytkowania



UWAGA: Należy przestrzegać następujących zasad w celu utrzymania optymalnych parametrów pracy monitora dotykowego. Nie przestrzeganie tych zasad może grozić porażeniem elektrycznym bądź uszkodzeniem ciała lub mechanicznym uszkodzeniem monitora dotykowego.

Prosimy przeczytać następujące instrukcje przed uruchomieniem monitora dotykowego:

Działanie Monitora:

- Nie narażać na długotrwałe działanie światła słonecznego oraz nie używać w pobliżu piecy CO lub innych źródeł ciepła.
- Nie zasłaniać otworów wentylacyjnych w monitorze.
- Podczas instalacji pozostawić miejsce na swobodny dostęp do kabla zasilającego.
- Po wyciągnięciu kabla zasilającego w trakcie działania należy poczekać minimum 6 sekund przed ponownym podłączeniem kabla.
- Prosimy używać zawsze kabli załączonych do produktu, jeśli zostały zgubione prosimy o kontakt w celu otrzymania informacji o parametrach kabli.
- Prosimy nie narażać monitora na wibracje, uderzenia, upadki z wysokości.
- Prosimy nie wywierać dużych sił na szkło, podczas przenoszenia prosimy trzymać za ramę nakładki dotykowej lub uchwyty (jeśli występują).
- Jeśli monitor jest nie używany przez dłuższy okres czasu prosimy odłączyć go od prądu.
- W trakcie czyszczenia monitora dotykowego prosimy odłączyć go od zasilania.
- Do czyszczenia nakładki dotykowej prosimy używać środków do czyszczenia szkła lub wody w małych ilościach oraz ręcznika papierowego. Przed włączeniem dokładnie osuszyć czyszczone elementy.
- Aby ograniczyć ryzyko porażenia prądem nie wolno narażać urządzenia na kontakt z deszczem, kurzem, wodą lub zewnętrznymi warunkami atmosferycznymi.

- Jeśli monitor się zamoczy wodą lub zostanie na niego wylana jakaś substancja chemiczna prosimy natychmiast wyłączyć monitor z zasilania oraz wyczyścić go suchym ręcznikiem papierowym i nie włączać przez co najmniej 24 godziny. W przypadku substancji chemicznej prosimy o kontakt ze wsparciem technicznym firmy Videofonika.
- Prosimy nie używać monitora w ekstremalnie gorących lub zimnych pomieszczeniach.
- Aby wydłużyć czas pracy monitora należy używać go w następujących warunkach: Temperatura: 0 ~ 40 C (32-95 F) - Wilgotność: 20-80% RH.

WAŻNE:

Prosimy włączać wygaszacz ekranu jeśli monitor jest nie używany, pozwoli to wydłużyć czas pracy monitora. Pozostawienie monitora wyświetlającego statyczne obrazy na długi okres czasu może spowodować "wypalenie" matrycy monitora!

UWAGA:

"Wypalenie" matrycy ("burn-in" lub "after-image" lub "ghost image") może spowodować brak możliwości naprawienia monitora. Gwarancja nie obejmuje takiego uszkodzenia!

SERWIS:

- Prosimy nie otwierać monitora oraz nie odkręcać nakładki dotykowej od monitora. Taka operacja może być przeprowadzona jedynie przez wyszkolony personel firmy Videofonika.
- W przypadku uszkodzenia prosimy o kontakt z firmą Videofonika.

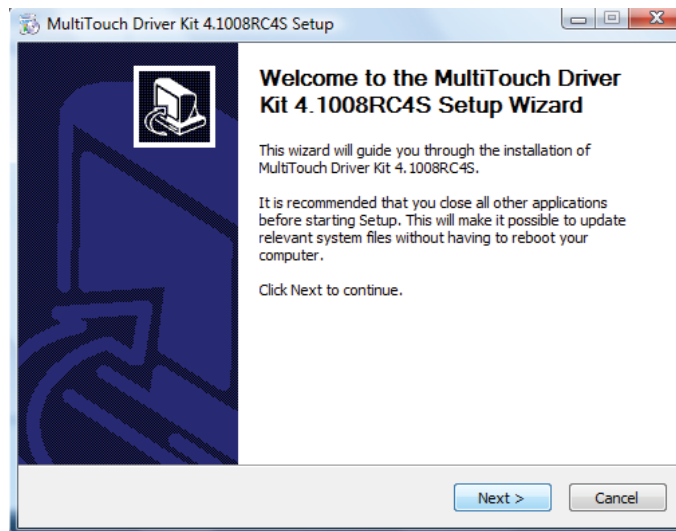


Jeśli monitor nie działa poprawnie lub potrzebujesz instrukcji w celu podłączenia lub zainstalowania monitora dotykowego, skontaktuj się z działem wsparcia technicznego firmy Videofonika!

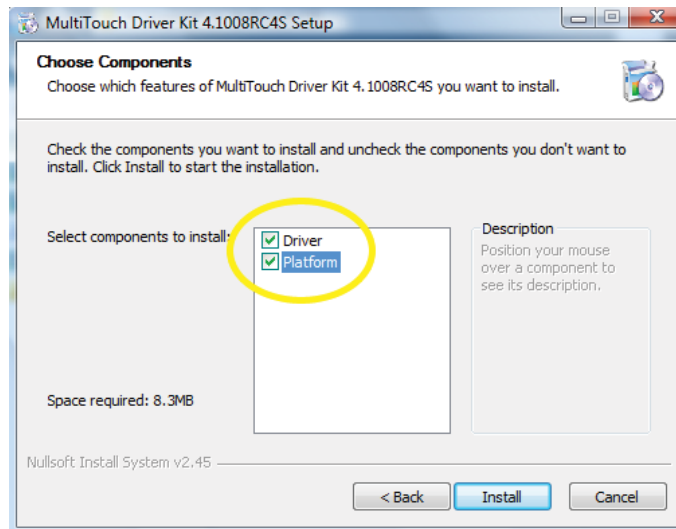
Instalacja Sterownika:

Monitor Dotykowy wymaga instalacji sterownika aby funkcja dotyku działała poprawnie.

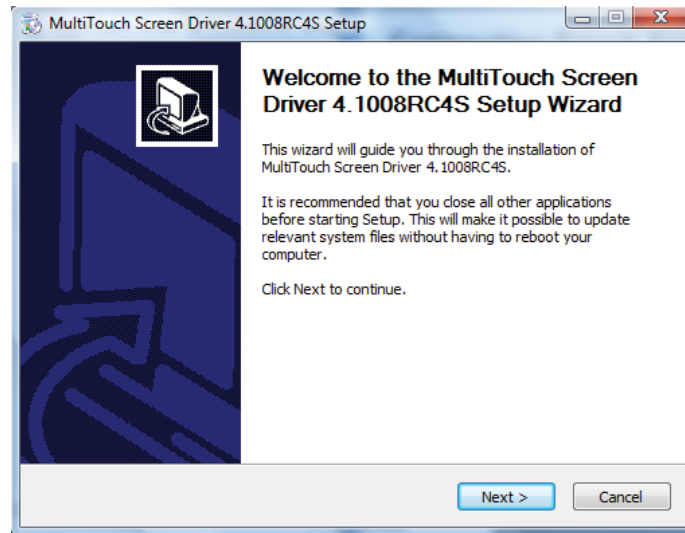
- Włóż płytę CD załączoną z produktem do komputera
- Uruchom program Multi-Touch Platform + Driver.exe



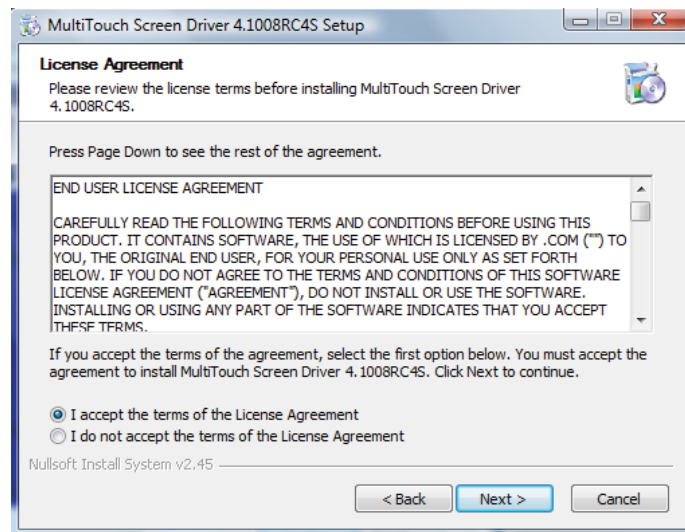
- Kliknij przycisk Next



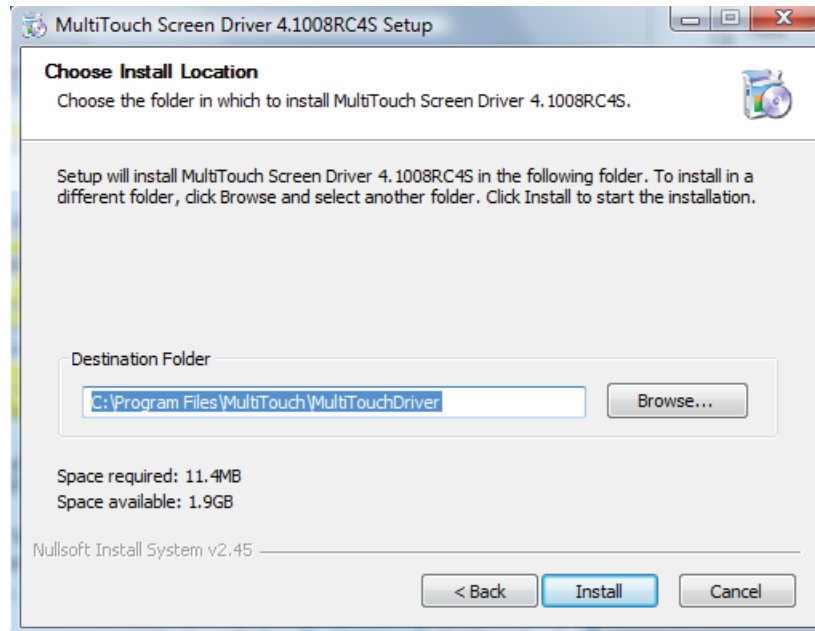
- Sprawdź czy zaznaczone są opcje Driver oraz Platform a następnie kliknij przycisk Install



- Kliknij przycisk Next



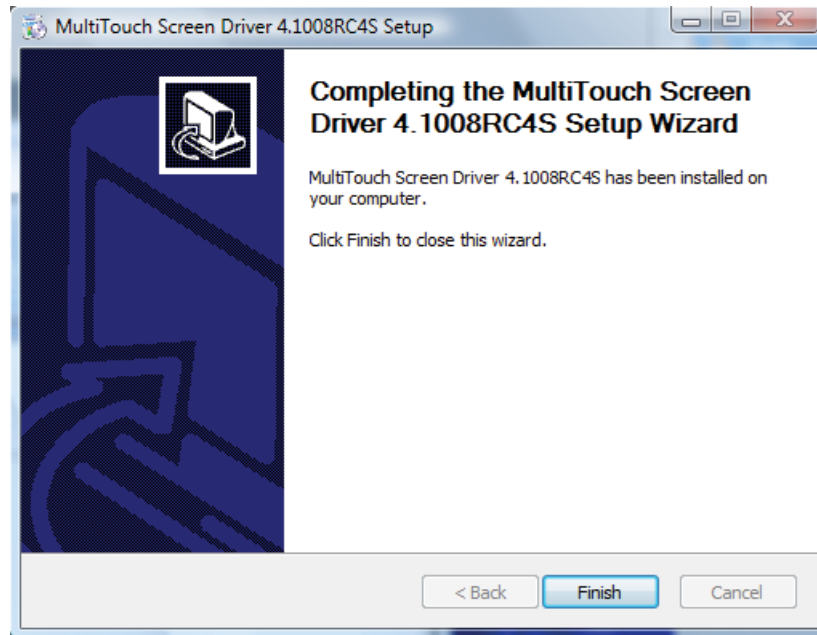
- Zaakceptuj warunki licencji, a następnie kliknij przycisk Next



- Kliknij przycisk Next

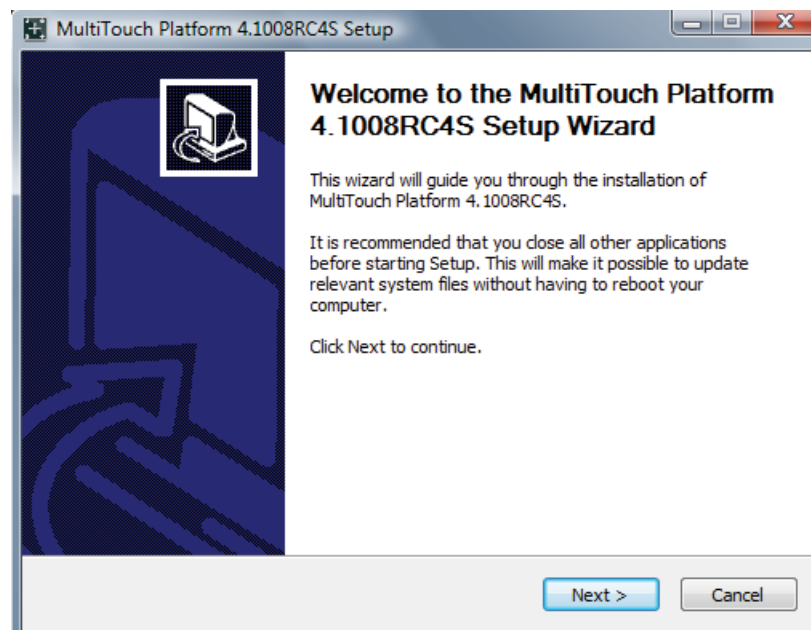


- Kliknij "Install this driver software anyway"

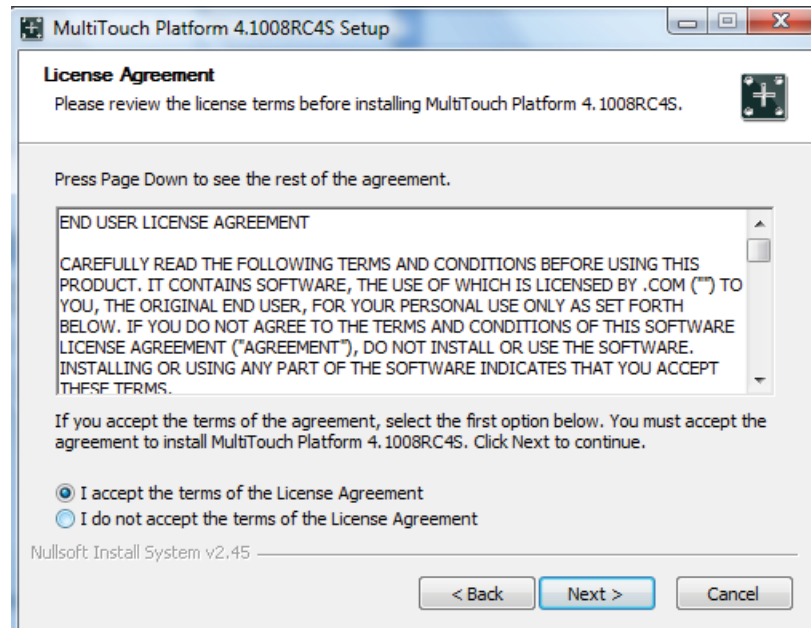


- Kliknij przycisk Next

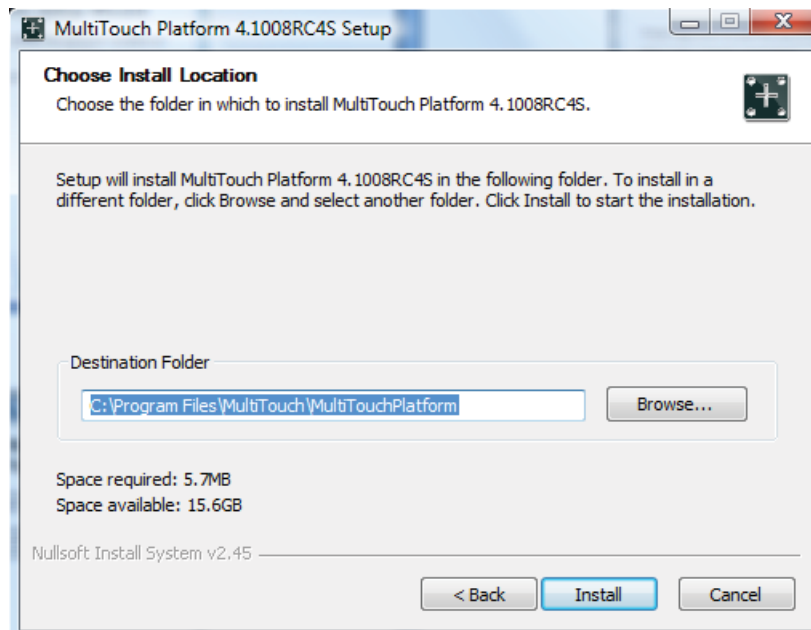
-



- Kliknij przycisk Next



- Kliknij przycisk Next

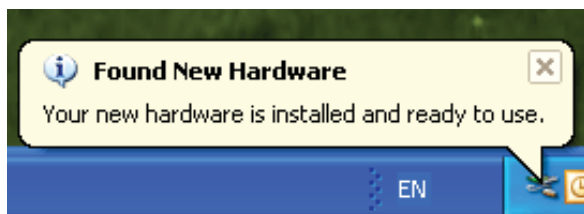


- Kliknij przycisk Next, później przycisk Finish

Podłączenie kabli oraz włączenie ekranu dotykowego

1. Podłącz kabel video z komputera do monitora.
2. Podłącz kabel zasilający do monitora, a następnie włącz monitor.
3. Podłącz kabel zasilający do komputera i włącz komputer.
4. Podłącz zasilacz do ekranu dotykowego.
5. Zasilacz ekranu dotykowego podłącz do prądu.
5. Podłącz nakładkę dotykową do komputera za pomocą kabla USB.

Komputer automatycznie wykryje ekran dotykowy jako urządzenie USB. Wyświetli się następująca informacja:

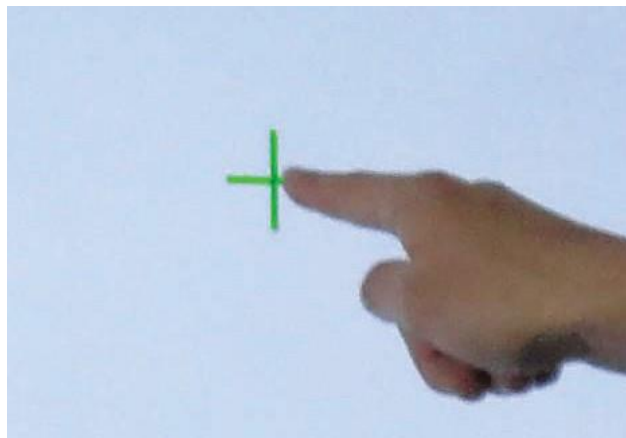
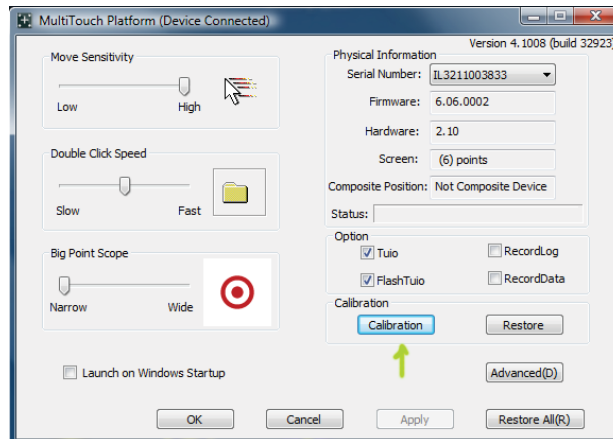


Przed użyciem ekranu dotykowego może on wymagać kalibracji aby działał poprawnie.

Kalibracja Nakładki Dotykowej:

Włącz program Multi-Touch Platform:

Podwójne kliknięcie na ikonę , a następnie przycisk "Calibration"



Dotknij krzyżyk na ekranie dotykowym i dotykaj, aż zrobi się zielony. Jeśli nie zrobił się zielony powtórz kalibrację, a w przypadku ponownego błędu sprawdź **Troubleshooting na stronie nr. 14**.

- Kiedy dotykasz krzyżyka upewnij się że nie przesuwasz go po ekranie oraz dotykaj pod kątem prostym względem ekranu.

Troubleshooting

Ta sekcja zawiera kilka prostych działań na wypadek nieprawidłowego działania ekranu dotykowego.

Jeśli problemu nie da się rozwiązać skontaktuj się z działem wsparcia technicznego firmy Videofonika lub dostawcą Twojego monitora.

Ekran dotykowy nie działa:

- Sprawdź czy kabel USB jest prawidłowo podłączony do komputera oraz do nakładki dotykowej. Możesz również podłączyć nakładkę do innego portu USB w komputerze.
- Sprawdź czy zasilacz ekranu dotykowego jest prawidłowo podłączony do nakładki dotykowej oraz do zasilania.

Kursor nie dokładnie podąża za palcem:

- Taki problem może wystąpić jeśli ekran nie został wykalibrowany lub został wykalibrowany niepoprawnie. Aby naprawić ten problem wykalibruj ekran dotykowy.

Ekran dotykowy nie daje się wykalibrować:

- Jeśli ekran dotykowy nie daje się wykalibrować proszę skontaktować się z działem wsparcia technicznego firmy Videofonika.

Kursor porusza się w innym kierunku niż spodziewany:

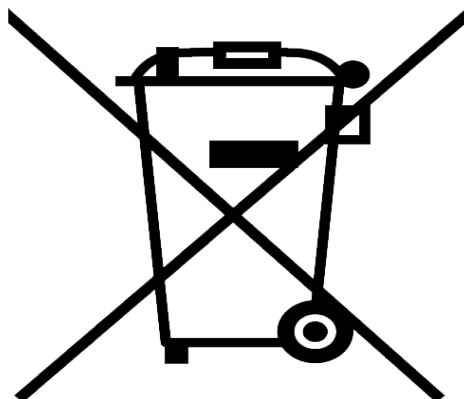
- Sprawdź czy nic nie blokuje diod LED w ramce dotykowej.
- Wyczyść szkło oraz ramkę dotykową.

Deklaracja zgodności oraz informacje o utylizacji odpadów elektronicznych



Produkty firmy Videofonika spełniają wymienione europejskie normy CE.

- **Low Voltage Directive 2006/95/EC**
- **EMC Directive 2004/108/EC**
- **EN 60335-1:2002+A2:2006**
- **EN 55020:2007**
- **EN 55013:2001**



Przedstawiony symbol informuje, że danego urządzenia elektrycznego lub elektronicznego, po zakończeniu jego eksploatacji, nie wolno wyrzucać razem z odpadami gospodarczymi. Urządzenie należy przekazać do wyspecjalizowanego punktu zbiórki. Szczegółowe informacje o najbliższym punkcie zbiórki można uzyskać u władz lokalnych. Ponadto produkt można oddać lokalnemu dystrybutorowi podczas zakupu innego urządzenia o podobnych właściwościach. Odpowiednia utylizacja urządzenia pozwala zachować cenne zasoby naturalne i uniknąć negatywnego wpływu na zdrowie i środowisko, które może być zagrożone w przypadku niewłaściwego postępowania z odpadami.